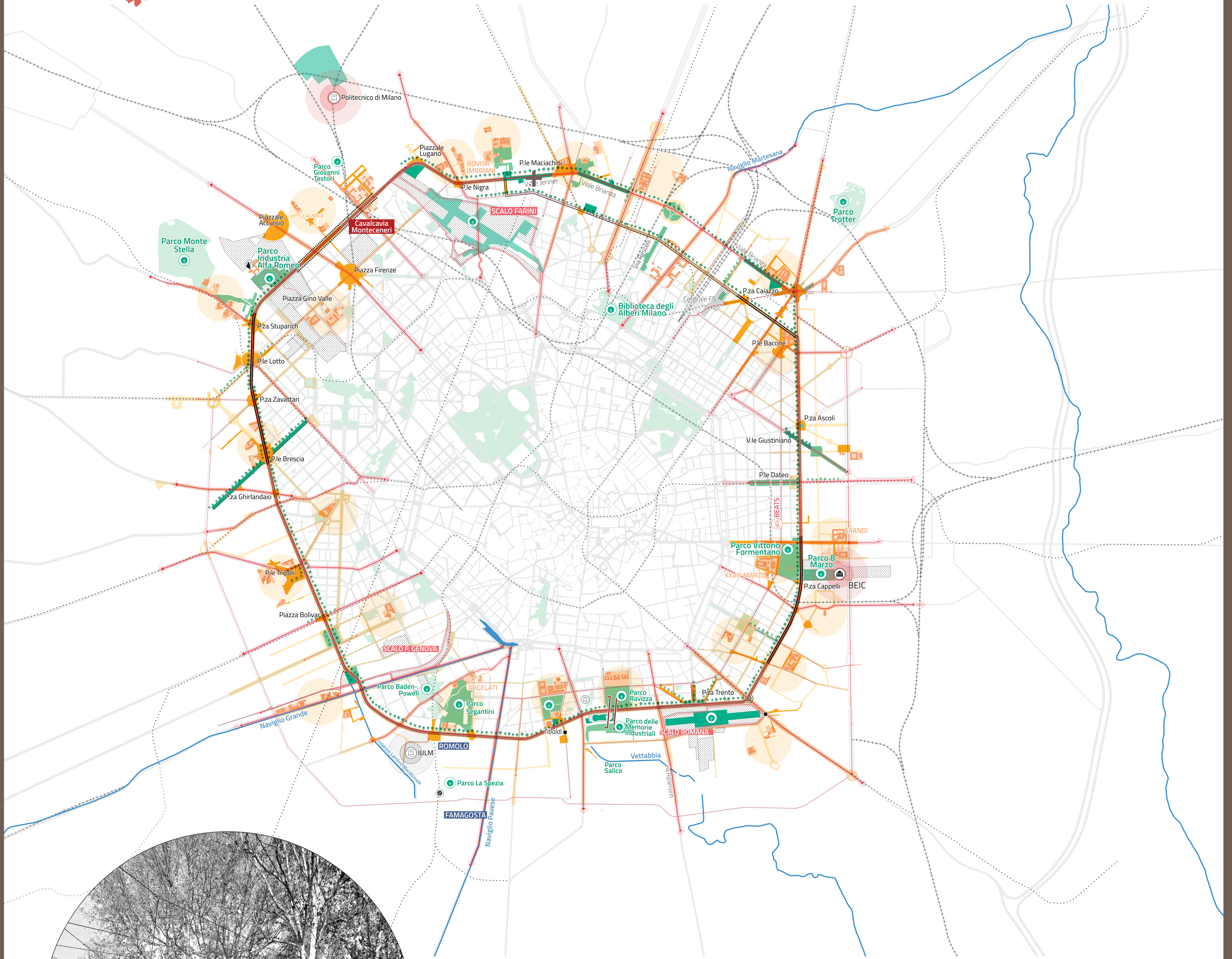
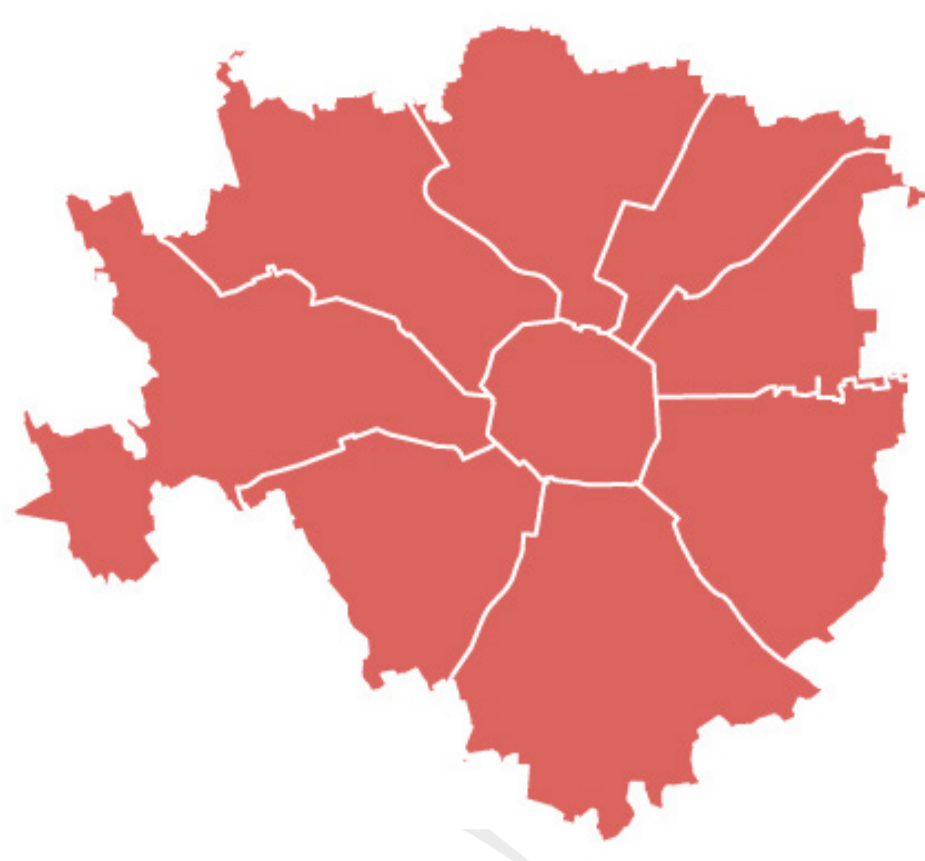


NOVE MUNICIPI

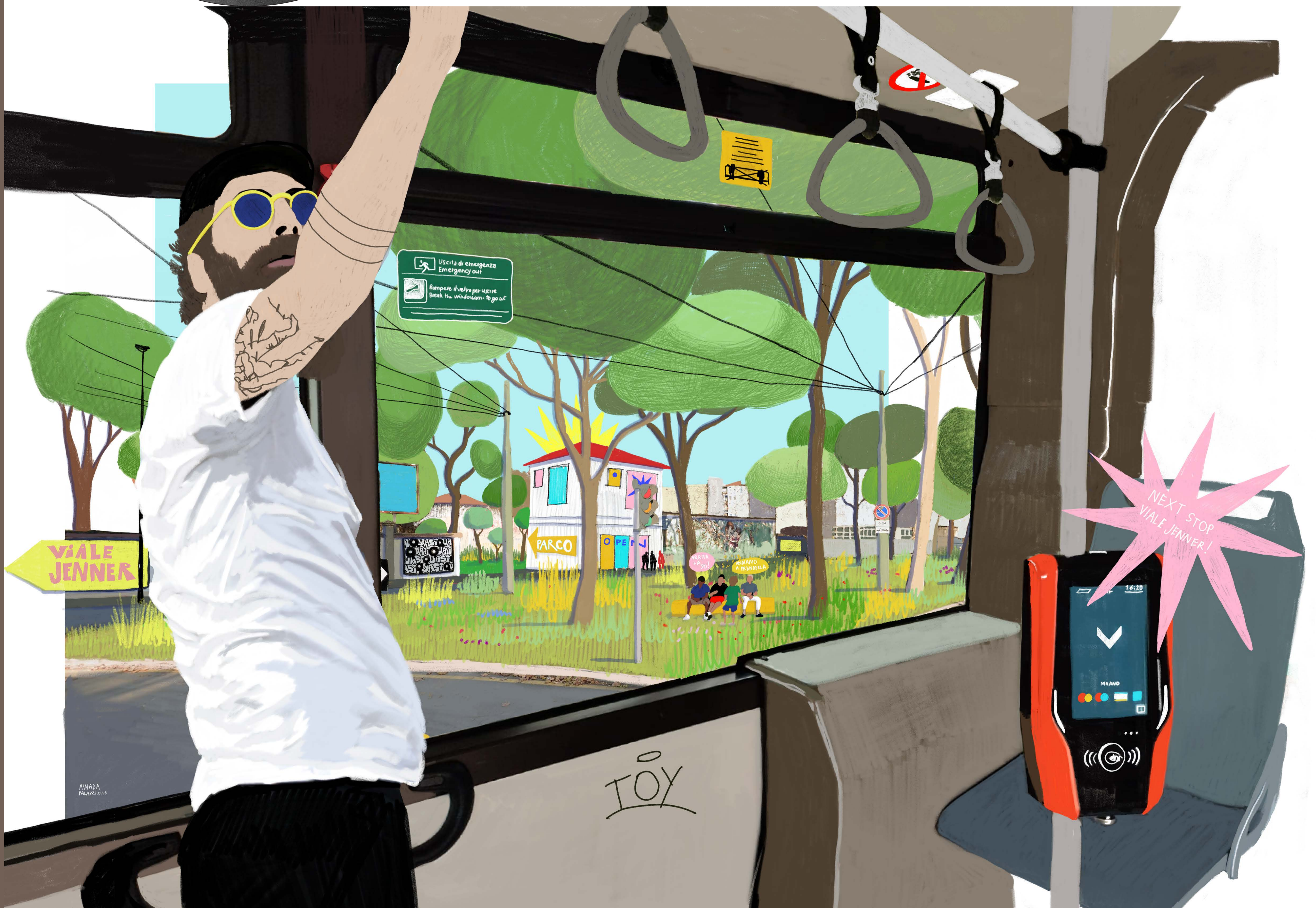
LA CERCHIA FILOVIARIA: DA BARRIERA A RICUCITURA

Completare la corsia preferenziale della 90-91 per velocizzare il trasporto pubblico e riqualificare gli spazi pubblici lungo la linea per riavvicinare i quartieri



Viale Jenner +

La cerchia filoviaria costituisce, per sua vocazione, un anello di collegamento e uno spazio condiviso tra tutti i Municipi. Tradizionalmente considerata un ambito di pertinenza esclusiva del trasporto pubblico e percepita come una barriera in alcuni tratti, la cerchia filoviaria vuole assumere un nuovo ruolo. Grazie a una serie di interventi pianificati lungo il suo percorso, tra cui il completamento dell'anello filoviario nelle tratte di p.za Stuparich – p.za Zavattari, viale Umbria e Caiazzo – viale Abruzzi, la cerchia filoviaria ambisce a diventare il principale asse multimodale della città, ambito privilegiato per l'integrazione della mobilità sostenibile e anello connettore di spazi pubblici continui.



ATLANTE DEI QUARTIERI